



38 PROJETS **RÉALISATIONS**
CONSTRUCTION BOIS



INTRODUCTION

Si la construction bois demeure encore marginale par rapport à la construction traditionnelle, sa progression n'en est pas moins phénoménale si on se rappelle qu'il y a une dizaine d'années, on ne construisait quasiment pas en bois dans nos contrées.

Aujourd'hui, les préjugés à l'égard du bois s'effritent de tous côtés. Il aura fallu la double conjonction d'une crise énergétique et environnementale aiguë, et la mise au point de nouvelles techniques de production, de construction et d'entretien pour faire du bois un matériau économiquement concurrentiel. D'autant que les professionnels en maîtrisent de mieux en mieux le potentiel technique.

Dans ce contexte, les atouts dont peut se prévaloir le bois en font clairement un matériau d'avenir : il est renouvelable, naturel et présente un écobilan largement positif. Economiquement aussi, le bois offre de nombreux avantages : rapidité d'exécution sur chantier, durabilité, facilité d'entretien, ... En outre, alors que la rénovation prend désormais largement le pas sur la construction neuve, le bois a un rôle important à jouer : il est léger (et donc idéal dans le cadre de rehausses d'immeubles ou d'extensions) et facile à mettre en œuvre. Par ailleurs, il s'intègre très facilement à la plupart des matériaux et s'associe aussi bien à une architecture contemporaine qu'à des constructions plus anciennes.

L'évolution la plus notable est que, désormais, la construction bois se décline de plus en plus souvent en hauteur. C'est particulièrement vrai en France où le bois se pose en alternative crédible dans le domaine des grands ensembles. Une donnée essentielle alors que les urbanistes s'accordent pour déclarer que l'habitat de demain sera collectif et urbain. Et si, en Belgique, les immeubles multi-étages en bois sont moins nombreux, plusieurs projets récents attestent néanmoins d'un changement de mentalité dans le chef des donneurs d'ordre publics et privés.

De bon augure pour l'avenir.

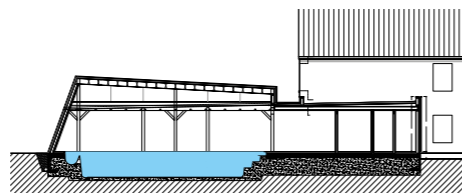
Ligne Bois asbl



25_Momignies (BE)

PISCINE DE L'HOTELLERIE DU GAHY

Le projet vise à réaliser une piscine couverte pour les clients de l'hôtel et pour les propriétaires eux-mêmes. Le bâtiment originel, entièrement en pierre naturelle et tout en longueur, nécessite une intervention contemporaine épurée avec des matériaux naturels. L'extension est conçue dans la continuité du bâtiment principal avec une liaison en toiture plate. La structure porteuse est un mélange de structure poteaux-poutres pour la zone principale ouverte, et d'ossature pour les parties plus techniques. Les matériaux de finitions choisis (zinc et bardage en cèdre) permettent à l'ensemble de s'intégrer harmonieusement avec les pierres naturelles du bâtiment existant. Pour l'isolation des murs et de la toiture, l'utilisation du verre cellulaire placé à la colle bitumineuse a été imposée par le niveau élevé d'humidité dans le bâtiment.



“La structure porteuse mélange les systèmes poteaux-poutres et ossature bois.”



- Structure porteuse mixte
- Poteaux-poutres et ossature bois
- Bardage en cèdre
- Déshumidification par air pulsé
- Chauffage sol avec chaudière à condensation



BUREAUX D'ARCHITECTURE**21_ BUREAUX PASSIFS JUMELÉS**

Synergy International
Rue des Trois Ponts, 28 - 1160 Auderghem
T +32 2 640 87 47 • info@synergy-international.com

22_ HABITAT GROUPÉ "BOIS DU PRINCE"

Marie-Hélène Gilson architecte
Rue de Beaumont, 110 - 6030 Marchienne-au-Pont
T +32 71 512 599 • mhg@bioarchitecture.be

23_ RÉHABILITATION DU COLLÈGE JACQUES PRÉVERT

Daudré Vignier
Rue de Domrémy, 37 - 75013 Paris
T +33 1 53 94 69 40 • contact@daudre-vignier.com

24_ A LA LISIÈRE DU BOIS

Alinea ter sprl
Rue de Luxembourg, 41B - 6720 Habay-la-Neuve
T +32 63 423 250 • info@alineater.be

25_ PISCINE DE L'HOTELLERIE DU GAHY

Format D2 sprl
Rue du Longfaulx, 29 - 7332 Sirault
T +32 65 235 042 • info@formatd2.be

26_ UNE TOURNÉE DE ROUGE

T-architectes Thibaud Parage sprl
Rue Georges Emmanuel, 49 - 5020 Flawinne
T +32 81 736 080 • thibaud.parage@skynet.be

27_ ALTERNANCE DE TEXTURES

a-Lien architectes
Rue des Chaufour, 2A - 5590 Ciney
T +32 83 212 656 • info@a-lien.be

28_ RÉHABILITATION DU GROUPE SCOLAIRE BUFFON

Tank Architectes
Rue de la Justice, 33 - 59000 Lille
T +33 3 28 14 03 59 • alexandra.lesage@tank.fr

29_ ENVIE D'ESPACE ET D'OUVERTURE

Sechey Architecture & Design sprl
Rue Auguste Leblanc, 17 - 5002 Namur
T +32 477 822 197 • info@christophesechey.be

30_ C'EST DANS LA BOÎTE !

VORTEX atelier d'architecture
Chaussée du Roelux, 1345 - 7021 Havré
T +32 473 446 154 • jeremy@vortex.be

ENTREPRISES BOIS

Lamcol sa
ZI Aux Minières, 12 - 6900 Marche-en-Famenne
T +32 84 315 274 • info@lamcol.be

Neltane scrl
Rue Julien Dulait, 40-42 - 6001 Marcinelle
T +32 71 472 583 • info@neltane.be

Menuiserie Frontonaise
Rue Thierret, 26 - 02000 Laon
T +33 3 23 28 61 61 • a.vitrant@yahoo.fr

Batisomme sprl
Rue du Montet, 1 - 5377 Somme-Leuze
T +32 86 322 250 • info@batisomme.be

Stabilame sa
ZI Rue du Karting, 5 - 5660 Mariembourg (Couvin)
T +32 60 310 064 • info@stabilame.be

Collin Noël sprl
Rue de Vignée, 10 - 5580 Villers-sur-Lesse
T +32 84 368 460 • collin.noel@skynet.be

Couplet Iso Construct
Rue du Fisine, 1 - 5590 Achène (Ciney)
T +32 83 611 928 • couplet-isoconstruct@live.be

Mathis
Rue des Vétérans, 3 B28 - 67600 Muttersholtz
T +33 88 85 10 14 • siege@mathis.eu

Entreprise Alexis Somers sprl
Rue de Herdal, 33 - 5100 Andoy
T +32 496 241 911 • somersalexis@hotmail.com

MCMG BATI sprl
Rue Achille Danneau, 22 - 7332 Sirault
T +32 65 520 065 • mc.mg.bati.sprl@outlook.be

BUREAUX D'ARCHITECTURE**31_ LE DOJO AU CŒUR D'UN JARDIN**

Atelier Architecture Territoire
Rue d'Arras, 210 - 59000 Lille
T +33 3 20 60 70 75 • mariehelene.merlin@hbaat.fr

32_ IMMEUBLE PASSIF EN CENTRE-VILLE

Pierre Coppe architectes
Rue du Haze, 34 - 59337 Tourcoing
T +33 3 20 28 93 93 • guillaumelosfeld@pierrecoppe.fr

33_ MAISONS "SERRE"

Atelier 9/81
Rue Ducourouble, 2 - 59000 Lille
T +33 3 20 38 58 91 • laurenedancla@atelier981.org

34_ ORIGAMI

D'Houndt+Bajart
Rue de Lille, 63 - 59200 Tourcoing
T +33 3 20 24 50 24 • contact@dhoundtplusbajart.fr

35_ "MAISONS JARDINS" DU PIC AU VENT

Atelier d'Architecture Archipel
Rue Saint Bruno, 18 - 7500 Tournai
T +32 69 213 005 • eric.marchal@atelierarchipel.be

36_ LA CAMPAGNE EN MODE PASSIF

Atelier des deux maisons sprl
Rue Arthur André, 37 - 1150 Bruxelles
T +32 2 762 95 51 • info.architecte@a2maisons.be

37_ JEU DE TOITURES

Synergy International
Rue des Trois Ponts, 28 - 1160 Auderghem
T +32 2 640 87 47 • info@synergy-international.com

38_ DANS L'AIR DU TEMPS

Tréma Architecture sprl
Rue des Usines, 54C - 6791 Athus
T +32 63 446 777 • info@trema-architecture.com

ENTREPRISES BOIS

Icob
Place d'Angleterre, 5 - 62200 Boulogne-sur-Mer
T +33 3 21 33 00 42

Charpente Houot
Boulevard de la Jamagne, 40 - 88400 Gérardmer
T +33 29 60 05 00 • charpente.houot@wanadoo.fr

Cosanor
Boulevard de Reims, 260 - 59100 Roubaix
T +33 3 20 73 20 29

Bois Sciés Manufacturés
Rue de l'Énergie - 59560 Comines
T +33 3 20 39 28 28 • contact@b-s-m.fr

La Compagnie du Bois
Drève Gustave Fache, 5 - 7700 Mouscron
T +32 56 854 777 • info@lacompagniedubois.be

Stabilame sa
ZI Rue du Karting, 5 - 5660 Mariembourg (Couvin)
T +32 60 310 064 • info@stabilame.be

Thomas & Piron
Rue Fort d'Andoy, 5 - 5100 Wierde
T +32 81 322 424 • infotpbat@thomas-piron.eu

Naturhome sa
Deiffelt, 33 - 6670 Gouvy
T +32 80 517 124 • info@naturhome.be

LES PARTENAIRES

Ce catalogue est édité dans le cadre d'un projet transfrontalier, intitulé Compétences Bois, qui rassemble cinq partenaires franco-wallons : Ligne Bois, Nord Picardie Bois, le Comité National pour le Développement du Bois, Elea et Houtinfobois.

LIGNE BOIS ASBL

CENTRE D'INFORMATION ET D'ANIMATION DU BOIS DANS LA CONSTRUCTION



Ligne Bois est un centre d'information, de sensibilisation et d'animation destiné à valoriser l'utilisation du bois dans la construction. L'association a pour vocation de promouvoir le matériau bois dans la construction neuve, la rénovation, les aménagements intérieurs et extérieurs au travers de différents événements qu'elle organise : journées de visites, conférences, publications, etc.

Ligne Bois est également un regroupement professionnel qui rassemble des bureaux d'architecture, bureaux d'études, entreprises bois et designers, et propose un accompagnement personnalisé, tel que des aides à l'innovation, de la mise en réseau ou encore des actions visant à faire connaître le savoir-faire et à accroître la visibilité de ses membres. L'association s'occupe également de conseiller les professionnels et les particuliers sur des questions d'ordre général ou des problématiques techniques, et de les aiguiller, si nécessaire, vers les organismes adéquats.

Rue Nanon, 98
B - 5000 Namur
T +32 (0)81 39 06 46
www.lignebois.be

NORD PICARDIE BOIS

INTERPROFESSION DE LA FILIÈRE FORÊT-BOIS PICARDIE ET NORD-PAS-DE-CALAIS



Nord Picardie Bois est l'interprofession de la filière forêt-bois en Nord-Pas de Calais et Picardie. Chargée de l'animation de la filière sur les deux régions, elle regroupe tous les professionnels de la filière - propriétaires forestiers privés et publics, exploitants forestiers, scieurs, menuisiers, charpentiers, constructeurs bois, etc.

Nord Picardie Bois anime la stratégie de développement de la filière autour de la structuration de filières courtes et la valorisation d'essences locales dans la construction et le bois énergie. A ce titre, l'interprofession développe des actions au bénéfice des professionnels : accompagnement technique, actions collectives d'information, de formation et/ou de mise en réseau, aide à l'innovation, etc. Nord Picardie Bois assure également un observatoire économique du secteur.

Rue du Vivier, 56
F - 80 000 Amiens
T +33 (0)3 22 89 38 52
www.nord-picardie-bois.com

LES PARTENAIRES (suite)



COMITÉ NATIONAL POUR LE
DÉVELOPPEMENT DU BOIS

Le CNDB est une association chargée de la promotion de la forêt et de l'utilisation du bois dans la construction.

Missionné par l'ensemble des acteurs de la filière bois, le CNDB s'adresse aux prescripteurs, aux décideurs et aussi au grand public.

Ses principales actions :

- Campagne de communications sur le bois
- Publication d'ouvrages techniques
- Publication d'une revue d'architecture
- Centre de ressource sur l'utilisation du bois
- Conseil technique
- Formations théoriques à destination des prescripteurs.

Rue Mercoeur, 10
F - 75011 Paris
T +33 (0)3 20 19 06 81
www.cndb.org



PÔLE DE FORMATION ET
D'INFORMATION À L'ÉCOCONSTRUCTION

L'asbl Elea a pour missions la formation, l'information et la sensibilisation à l'éco-construction et à la performance énergétique. Face au défi énergétique, Elea s'investit dans la formation au sein de son Centre, lequel veille à reproduire les situations de chantier de façon la plus réaliste possible.

Une ossature bois a été montée pour reproduire une maison en taille réelle. De nombreux détails techniques ont été mis en place afin de représenter des difficultés tant en construction neuve qu'en rénovation. Toutes les formations proposent un apprentissage global, via une information théorique indispensable, débouchant sur la pratique et se terminant par des tests et moyens de contrôles modernes.

Rue de la Martinoire, 80
B - 7700 Mouscron
T +32 (0)56 84 48 92
www.lanaturemamaison.be



ASSOCIATION DE DÉVELOPPEMENT ET
DE PROMOTION DU BOIS

Hout Info Bois est un organisme de promotion valorisant le bois et son utilisation dans la construction. Par le biais de publications, de formations, de conférences, Hout Info Bois accompagne les architectes, entrepreneurs, constructeurs et designers sur l'utilisation du bois dans leurs ouvrages.

Hout Info Bois renseigne et informe le public sur la filière forêt-bois et ses activités, les essences de bois indigènes de manière approfondie. Des informations techniques sur les systèmes constructifs, les normes, les performances énergétiques et des logiciels de calcul sont disponibles en ligne, afin de mettre des ressources techniques sur l'ingénierie bois à disposition des architectes et professionnels.

Rue Royale, 163
B - 1210 Bruxelles
T +32 (0)2 219 27 43
www.houtinfobois.be

RESPONSABLE DE PUBLICATION

Aurore Leblanc – Coordinatrice de Ligne Bois asbl

ONT COLLABORÉ

Aurore Leblanc, Hélène Broquet, Isabelle Schmit, Admon Wajnblum, le Comité National pour le Développement du Bois

DIRECTION ARTISTIQUE ET PRODUCTION

Ab Initio Graphic Design

CRÉDITS PHOTOS ET TEXTES

Base des textes, photos et illustrations fournies par les auteurs de projets.

Photos couvertures © Laurent Brandajs.

Toute reproduction est interdite.

DÉPÔT LÉGAL

D/2014/13.583/1

Imprimé sur papier certifié

Ligne Bois asbl et Nord Picardie Bois remercient les architectes et les entreprises qui ont participé à la réalisation de cet ouvrage.